

ČESKÝ POHÁR BMX

ČESKÝ SVAZ CYKLISTIKY 7.-8.8.2021

WHO WILL BE NEXT

KING OF PRAGUE



BIKROSLUB
ŘEPY



  bikrosclubrepy
www.bikrosclubrepy.cz

King of Prague BMX 2021 Český pohár BMX 5. & 6.

7. - 8. Srpna 2021

ÚAMK Bikrosclub Řepy – Praha
Česká Republika

1. Představení

Jsme velmi hrdí přivítat všechny sportovce, týmy, funkcionáře a diváky na BMX trati v srdci Evropy, Praha - Česká republika. Jsme největší cyklistický klub v České republice s více než 240 členů s 130 licencovaných jezdců z BMX, DH, XC, trať.

Naše nedávné historii jsem pořádali v roce 2012 a 2014 Mistrovství České republiky. Také jsme pořádali závod UCI King of Prague C1 v roce 2015, 2016, 2018, 2019, 2020 a v roce 2017 UEC Evropský pohár BMX.

Historie našeho klubu začíná v roce 1986. Trať byla během těchto let pětkrát přestavěna.

Poslední velká přestavba byla v roce 2011 od Lukáše Tamme v souladu se všemi pravidly UCI, na široku 8m první rovinka a první zatáčka a zbytek dráhy se zatáčkami na šířku 6m. Od tohoto roku jsme modernizovali dráhu každý rok, s asfaltovými zatáčkami a novým asfaltem na startovní věži.



2. Dráha Bikrosclub Řepy – Praha

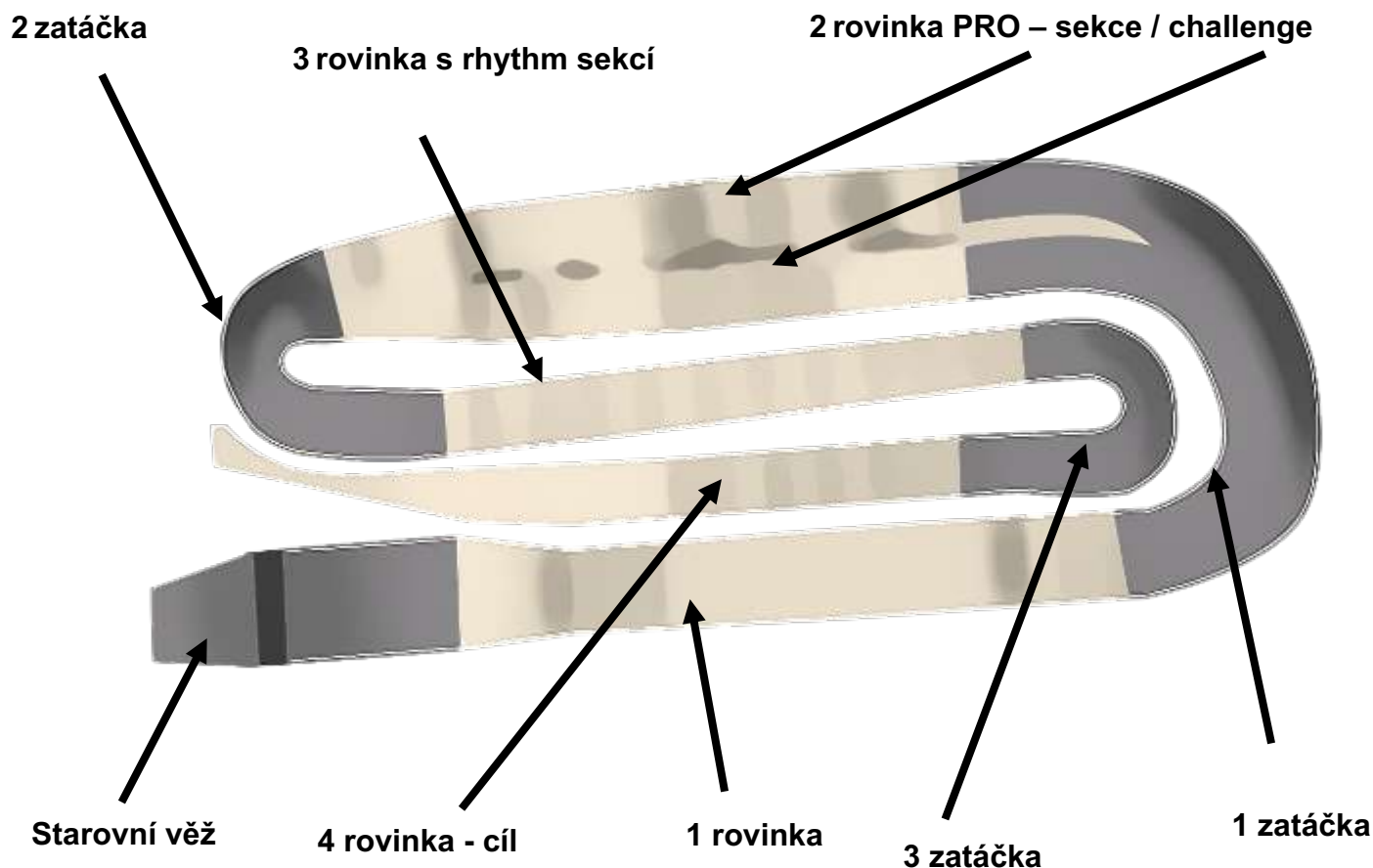
Trať má tradiční startovací věž s PROSTART systémem a jednou PRO sekci na druhé rovince.

Dráha má asfaltovou startovní věž, cílovou rovinku a všechny zatáčky, rovinky jsou vápencové.

- Challenge délka dráha je 395 metrů.
- Pro Junior and Elite Men s PRO sekci je délka dráhy 405m s rychlím časem 32,5s.

Parametry:

- Výška startovní věže 3,5 metrů a 11 metrů šířka
- Dráha má 4 rovinky a 3 zatáčky.





3. Praha – Česká republika

Praha je hlavním městem České republiky. Je to 14. největší město v Evropské unii. To je také historický hlavním městem ČR. Nachází se v severozápadní části země, na řece Vltavě, město je domovem okolo 1.260.000 lidí, zatímco jeho větší městská zóna je odhaduje se, že počet obyvatel téměř 2 miliony. Město má mírné podnebí, s teplými léty a chladné zimy.

Praha je domovem několika slavných kulturních památek, z nichž mnohé přežily násilí a ničení 20. století v Evropě. Hlavní zajímavosti patří Pražský hrad, Karlův most, Staroměstské náměstí s Pražským orlojem, Židovské, Petřín a Vyšehrad. Od roku 1992, má rozsáhlé historické centrum Prahy byla zařazena do seznamu UNESCO světového dědictví UNESCO.

Město má více než deset velkých muzeí, spolu s mnoha divadel, galerií, kin a dalších historických exponátů. Rozsáhlý moderní systém veřejné dopravy spojuje město. Také, to je doma k široké škále veřejných a soukromých škol, včetně Univerzity Karlovy v Praze, nejstarší univerzity ve střední Evropě. Více informací: www.praque.cz



4. Základní informace

Organizátor:	ÚAMK Bikrosclub Řepy		
Adresa:	Ke Kulturnímu domu 439/14, Praha 6 – Řepy Česká republika 50°04'20.8" N 14°19'13.1" E		
Soutěž:	King of Prague 2021 / Český pohár BMX		
Datum:	7. - 8. Srpna 2021		
Kontakt:	Lukáš Tamme Email: info@bikrosclubrepy.cz Website: www.bikrosclubrepy.cz/king-of-prague-2020 Facebook: Bikrosclub Řepy Tel.: +420 777 113 886		
Národní federace:	ČSC: www.ceskysvazcyklistiky.cz		
Parkoviště:	Parkoviště 200 metrů od areálu zdarma. GPS: 50.074258, 14.323304		
Kemp:	Kemp otevřený od 6.srpna od 16:00h do 8.srpna do 18.00h. V areálu závodistiště voda a WC, bez elektřiny.		
Startovné:		Sobota	Neděle
	• Challenge classes & Cruisers	300,-Kč	300,-Kč
	• B15/16, M17+	400,-Kč	400,-Kč
	• Junior Elite Classes	500,-Kč	500,-Kč

5. Místo

Z letiště:

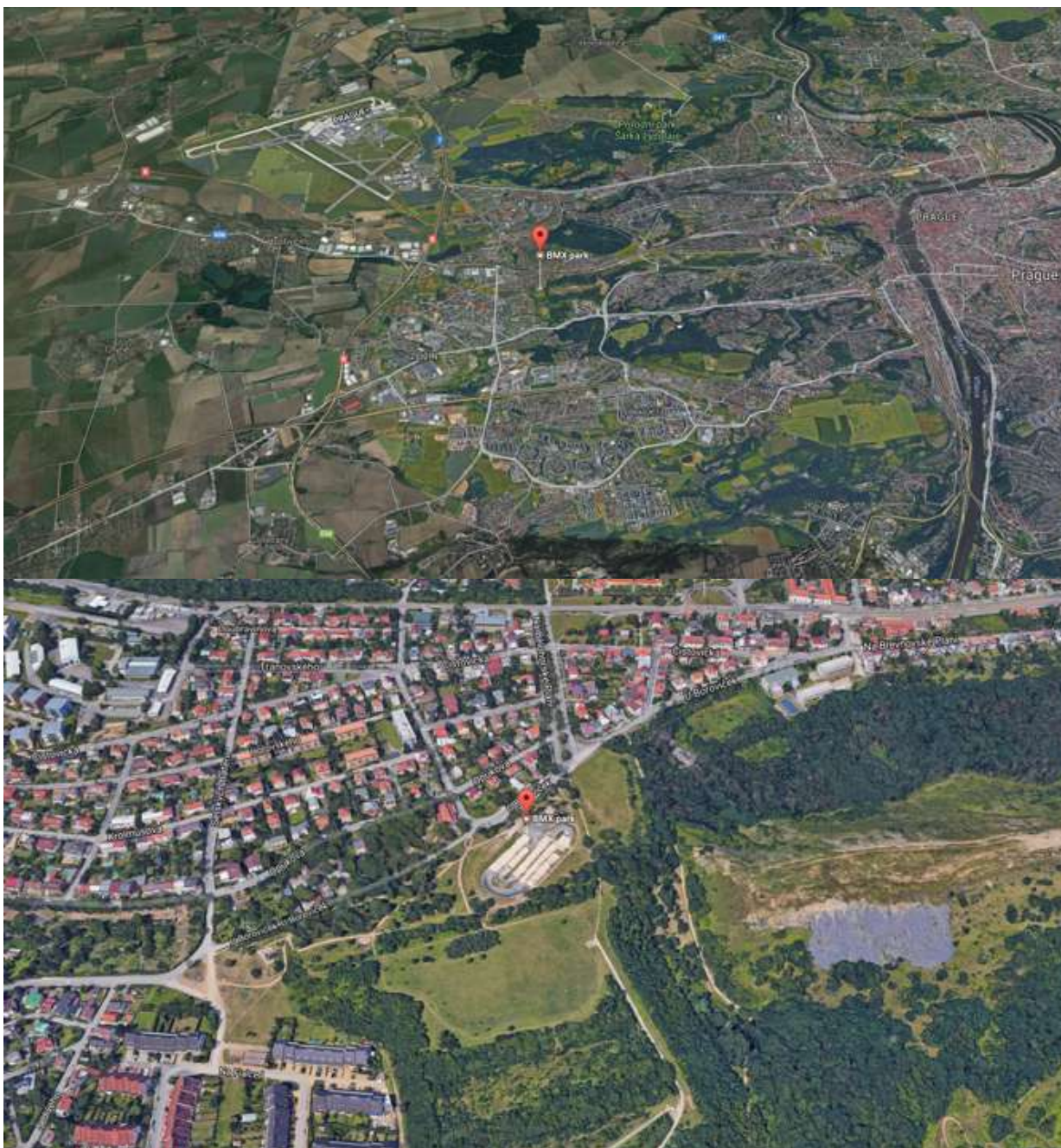
Autobus číslo 119 směr Divoká Šárka -> autobus 191 na zastávku Sídliště Petřiny -> autobus 164 na zastávku Bílá Hora

nebo

Autobus číslo 119 směr Divoká Šárka -> tramvaj 25 na zastávku Bílá Hora

Autem:

Prosím nastavte GPS navigaci: 50°04'20.8" N 14°19'13.1" E



6. Pravidla

King of Prague / Český pohár BMX je otevřen všem jezdcům z jakékoliv země s národní licencí, v souladu s UCI předpisy. Neexistuje žádný limit na počet jezdců z jedné země, které mohou být registrovány.

Závod bude probíhat v souladu s prováděcími pokyny pro rok 2021 a UCI.

PROSÍM POZOR: v případě zvláštních podmínek (počasí, vítr atd.) nebo vysoký počet účastníků, BMX komise umožňuje PCP po dohodě s technickým delegátem snížit počet základních jízd.

Challenge jezdcům není dovoleno mít číslo na svém dresu. Číslo permanentní na dresu jsou povoleny pouze pro jezdce Elite.

Challenge jezdcům není dovoleno mít UCI logo nebo duhové pruhy na kolech nebo oděvu, s výjimkou Junior a Elite mistrů světa.

Džínky nejsou povoleny ve všech kategoriích.

Pouze jezdci ve věku 13 a starší mohou používat nášlapné pedály.

Přední a boční tabulky: barvou a velikostí dle UCI pravidel článku 6.1.072. Vzhledem k tomu, že se používá cílový systém, jezdec musí mít boční tabulku. Číslo musí být černá s bílým pozadím.

Jezdci ČR musí mít číslo přiřazené od systému moto-scheets.com. Je povinností jezdce zkontrolovat, že má správné číslo na své tabulce a aktivní čip. Nesprávné číslo nebo špatná tabulka bez čipu: neumožní povolení startu a následuje REL.

Jezdci neobdrží boční a čelní tabulky!!!!!!

7. Registrace

Přihlášení do závodu:

Přihlášky k závodu zasílejte za celý klub společně nejpozději do **4.8.2021** na email:
info@bikrosclubrepy.cz

8. Startovné

Kategorie	Sobota	Neděle
Challenge classes & Cruisers	300.-Kč	300.-Kč
B15/16. M17+	400.-Kč	400.-Kč
Junior Elite	500.-Kč	500.-Kč

9. Kategorie

King of Prague / Český pohár BMX

Championship kategorie:

- Men Elite 19 let a starší
- Men Junior 17 and 18 let

Challenge kategorie:

- Boys: 6, 7, 8, 9, 10, 11, 12, 13/14, 15/16
- sloučení kategorií pokud bude méně než 5 jezdců
- Men: 17+
- Cruiser

10. Startovní tabulky + čip

Pořadatel neposkytne čelní ani boční tabulky. Jezdci si musí přinést své vlastní a použít je podle pravidel. Jezdci se musí mít číslo přiřazené v systému moto-scheets.com. a použít čip. Čip je možno zakoupit za 1500,-Kč / zapůjčit za 125,-Kč/závod při registraci.

11. Trofeje a finanční odměny

Pro Elite Junior, B15/16, M17+, CR:

1. až 3. místo jsou povinni se zúčastnit vyhlášení vítězů. Ostatní jezdci mohou vyzvednout své finanční odměny v místnosti registrace, při předložení jejich UCI licence. Veškerý prize money, které nebyly vyzvednuty ihned po vyhlášení vítězů nebude možno vyzvednout později.

Pro Challenge Kategorie:

Slavnostní vyhlášení po každém závodě.

Kategorie: B6 poháry 1.- 8.místo.

Kategorie: B7, B8, B9, B10, poháry 1.-5.místo

Kategorie: B11, B12, B13/14, poháry 1.- 3.místo.



Odměny za závod:

kategorie B15/16 a kategorie M17+a Cruiser:

1.místo 1500,-Kč

2.místo 1000,-Kč

3.místo 500,-Kč

JM/EM:

1.místo 3000,-Kč

2.místo 2000,-Kč

3.místo 1000,-Kč

4.místo 500,-Kč

5.místo 500,-Kč

12. Časový harmonogram

Pátek odpoledne:

Registrace: 17:00 - 19:30

Trénink pro všechny kategorie:

17.00 - 17:55 h	Blok 1	20" (6 let až 12 let)
18.00 - 18:55 h	Blok 2	20" (13 let až 17+) 24" Cruiser,
19.00 - 19:30 h	Blok 3	Junior and Elite

Sobota:

Registrace: do 09,00 hodin

Trénink Blok 1: 09,00 – 09,30 (10 minut volný, 20 minut povinný)

Trénink Blok 2: 09,30 – 10,00 (10 minut volný, 20 minut povinný)

Trénink blok 3: 10,00 – 10,25 (10 minut volný, 15 minut povinný)

Start závodu: 10,30 3 jízdy, následuje společné 1/4, 1/2, finále A

Vyhlášení vítězů hned po všech finálových jízdách

Neděle:

Registrace: do 09,00 hodin

Trénink Blok 1: 09,00 – 09,30 (10 minut volný, 20 minut povinný)

Trénink Blok 2: 09,30 – 10,00 (10 minut volný, 20 minut povinný)

Trénink blok 3: 10,00 – 10,25 (10 minut volný, 15 minut povinný)

Start závodu: 10,30 3 jízdy, následuje společné 1/4, 1/2, finále A

Vyhlášení vítězů hned po všech finálových jízdách

Na základě počtu jezdců a počasí může dojít ke změně časového harmonogramu a tyto informace budou včas oznámeny.

Předběžný časový harmonogram

13. Zázemí týmů / Týmové stany

V prostoru areálu dráhy

Prostory pro stany jsou v souladu s pravidly UEC 3 x 6 metrů.

14. Parkoviště

Parkoviště 200 metrů od areálu zdarma. GPS: 50.074258, 14.323304

15. Občerstvení

V areálu bude možnost občerstvení s otevírací dobou od 8:00h do 22:00h

16. Prodejci

Pokud máte zájem, aby se váš obchod stal součástí King of Prague BMX / Český pohár BMX, pošlete e-mail na adresu: info@bikrosclubrepy.cz a rezervujte si místo ve BMX areálu nebo požádejte o další informace. Uveďte jméno vašeho obchodu, odpovědnou osobu, čas příjezdu a kolik místa potřebujete.

17. Kemp

Bikrosclub Řepy nabízí možnost kempu na akci. Kemp je situován vedle trati - toalety, pitná voda v areálu závodiště. Mobilní domy a karavany mohou zaparkovat v našem kempu.

Vjezd do kempu z ulice U Boroviček: 50.073054, 14.320782

Nezapomeňte na životní prostředí:

Použijte dostatečný počet košů podle vašeho odpadu! Septické toalety nesmí být vyprázdněny na místě. Kemp není pro tuto službu vybaven

Kemp pro karavany, táborníky v kempu / ubytovacím zařízení je zcela na vlastní nebezpečí.

ÚAMK Bikrosclub Řepy a město Praha nepřijímá žádnou odpovědnost za krádež nebo škody na místě, během závodu, v parkovištích nebo na traťovém kempu.

Respektujte životní prostředí a likvidujte odpad odpovědným způsobem

18. Hotel / B&B

Hotely v okolí dráhy:

Hotel Energie

Plzeňská 276/298, Praha, 150 00

www.hotelenergie.cz

Hotel Golf

Plzeňska 103/215a, Praha, 15000

www.hotel-golf.cz

Pension Wertheim

Karlovarská 51 - Bílá Hora, Praha 6

www.hotelwertheim.cz

Hotel U Hvězdy

Bělohorská 151/259, Praha 6

www.hoteluhvezdy.cz

Hotel Fortuna West

Mrkvičková 2, Praha, 163 00,

www.hotelfortunawestprague.com

19. Media

Novináři, fotografové a media se musí akreditovat na email:

info@bikrosclubrepy.cz

Během akce budou BIB distribuovány. Akreditovaní členové medií budou mít speciálního parkoviště v blízkosti trati.

Počet fotografů na dráze je omezen na 5

Media UCI a organizátorů budou upřednostňována.

Při akreditaci do emailu uveďte následující údaje:

- Jméno a Příjmení
- Media
- Website
- Press kartu jako přílohu

